



FORSCHUNG

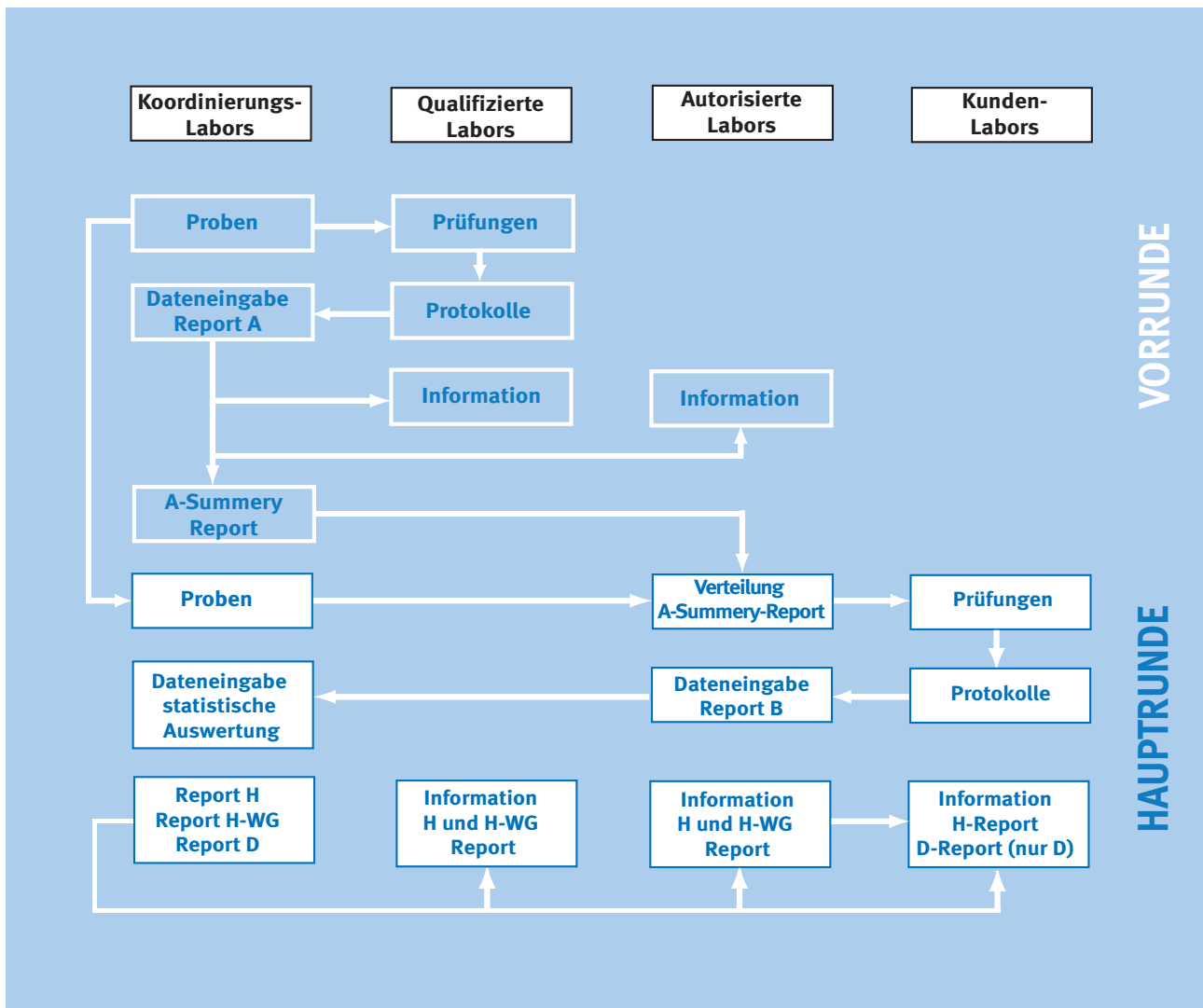
BERATUNG

MESSTECHNIK

WEITERBILDUNG

CEPI-COMPARATIVE TESTING SERVICE

- Unabhängiger Check Ihres Prüflabors unter Wahrung der Anonymität
- Sie erkennen sofort, wie stark Ihre Prüfergebnisse von den anderen Teilnehmern abweichen
- Sie erhalten nützliche Argumente für Ihre Gespräche mit Kunden und Lieferanten



Seit 1976 existiert der CEPI-Comparative Testing Service, ein Kontrolldienst für den Bereich der physikalischen Materialprüfung von Zellstoff, Papier, Karton, Pappe und Wellpappe unter der Schirmherrschaft des europäischen Dachverbandes der Zellstoff- und Papierindustrie (CEPI). Dieser Dienst wird in Form eines qualifizierten Ringversuches europaweit zweimal jährlich für 36 Prüfverfahren und derzeit ca. 700 teilnehmende Unternehmen durchgeführt. Gegenstand des Ringversuches sind eine Vielzahl unterschiedlicher,

zumeist auf ISO-Verfahren basierende Prüfungen aus den Gruppen Grund- und Festigkeitseigenschaften, optische Eigenschaften und sorptive, Permeations-, und Bedruckbarkeitseigenschaften. In dem Ringversuch werden Prüfmitelzustand, Personalqualifikation, Normenkonformität und Prüfablauf in ihrer Gesamtheit bewertbar. Die PTS betreut im Rahmen des CEPI-CTS derzeit fast 140 Kunden in Deutschland und Österreich.