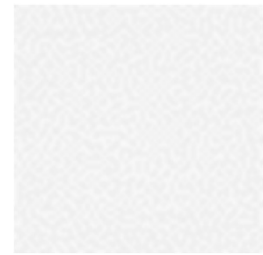




FIBRE based
solutions



DOMAS*multispec* Modul: Abdeckung



Ihr Schlüssel für objektive Qualitätskontrolle

Mit dem DOMAS-Modul zur **Abdeckungsmessung** können Sie die Gleichmäßigkeit der Deckschicht (Strich oder Oberflächenmaterial) auf einem Trägermaterial analysieren. Das System erkennt und beurteilt die homogene Oberfläche der eingescannten Blätter im Auflicht – **schnell** und **intuitiv**.

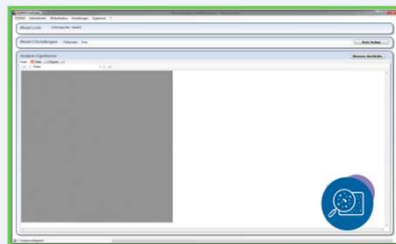
- **Objektive Qualitätsbewertung** analog zu Zellcheming Merkblatt A TEST 1/2011
- **Effiziente Prozesskontrolle** für Anwendungen wie z.B. Einstellung von Strichaggregaten
- **Automatische Reporterstellung** für Dokumentation und Nachverfolgung
- **Offene Systemarchitektur** mit Schnittstellen zu Betriebsdatensystemen (ERP)

Von der Analyse zum Ergebnis: So geht es

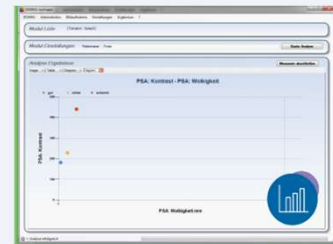
Ein kalibrierter Scanner erfasst Blätter bis zum Format **DIN A4** mit einer Auflösung von **500 dpi** oder höher. Das Modul analysiert das Bild entweder auf Basis der **zweidimensionalen Grauwertverteilung** oder mithilfe einer **Powerspektralanalyse**. Die Auswertung umfasst die Analyse von **Kontrast** und **Wolkigkeit**. Die Ergebnisse werden strukturiert aufbereitet und können direkt als **Tabelle** oder **Bild** exportiert und weiterverarbeitet werden.



1) Einlesen mit Scanner



2) Abdeckungsanalyse



3) Ausgabe-Diagramm

Möchten Sie das Modul in Aktion sehen?

Kontaktieren Sie uns für eine Live-Demo oder ein unverbindliches Beratungsgespräch.

Papiertechnische Service- und
Vertriebs GmbH

Pirnaer Straße 37
01809 Heidenau



Herr Jörg Hempel
Vertriebsleiter

+49 3529 551 659
+49 172 8695 459

joerg.hempel@ptpaper.de