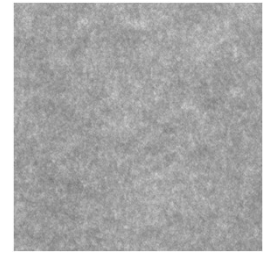


DOMAS*multispec* Modul: Formation



Ihr Schlüssel für objektive Qualitätskontrolle

Mit dem DOMAS-Modul zur **Formationsmessung** können Sie die Gleichmäßigkeit der Verteilung von Fasern und anderen Papierbestandteilen im Papier analysieren. Das System erkennt und beurteilt die Gleichmäßigkeit der Papiere im Durchlicht – **schnell, intuitiv** und **standardisiert**.

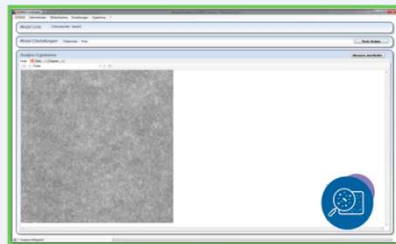
- **Objektive Qualitätsbewertung** nach Zellcheming Merkblatt A TEST 1/2011
- **Effiziente Prozesskontrolle** für Anwendungen wie z.B. Einstellung von Papiermaschinen
- **Automatische Reporterstellung** für Dokumentation und Nachverfolgung
- **Offene Systemarchitektur** mit Schnittstellen zu Betriebsdatensystemen (ERP)

Von der Analyse zum Ergebnis: So geht es

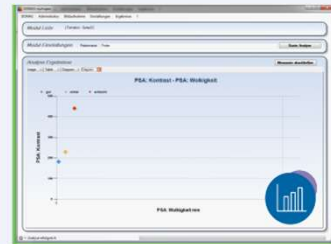
Ein Scanner erfasst Blätter bis zum Format **DIN A4** mit einer Auflösung von **210 dpi** oder höher. Das Modul analysiert das Bild entweder auf Basis der **zweidimensionalen Grauwertverteilung** oder mithilfe einer **Powerspektralanalyse**. Die Auswertung umfasst die Bewertung von **Kontrast, Wolkigkeit** und **Orientierung**. Die Ergebnisse werden strukturiert aufbereitet und können direkt als **Tabelle** oder **Bild** exportiert und weiterverarbeitet werden.



1) Einlesen mit Scanner



2) Formationsberechnung



3) Ausgabe-Diagramm

Möchten Sie das Modul in Aktion sehen?

Kontaktieren Sie uns für eine Live-Demo oder ein unverbindliches Beratungsgespräch.

Papiertechnische Service- und
Vertriebs GmbH

Pirnaer Straße 37
01809 Heidenau



Herr Jörg Hempel
Vertriebsleiter

+49 3529 551 659
+49 172 8695 459

joerg.hempel@ptspaper.de