

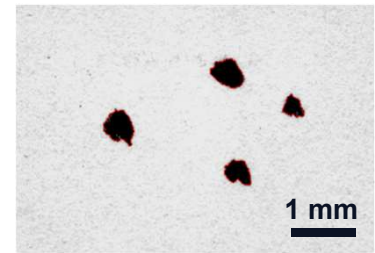


FIBRE based
solutions



DOMAS*multispec*

Modul: Schmutzpunkte



Ihr Schlüssel für objektive Qualitätskontrolle

Das DOMAS-Modul zur **Schmutzpunktmessung** ermöglicht Ihnen sichtbare Verunreinigungen in Halbstoffen oder Papieren präzise und automatisiert zu analysieren. Das System erkennt und klassifiziert optische Inhomogenitäten auf eingescannten Blättern – **schnell, intuitiv** und **normgerecht**.

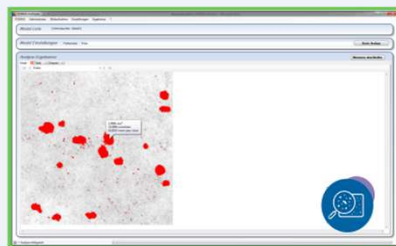
- **Objektive Qualitätsbewertung** nach ISO 5350, TAPPI T 437, 537 & INGEDE Methode 2
- **Effiziente Prozesskontrolle** – ideal für Anwendungen, z.B. Deinking
- **Automatische Reporterstellung** für Dokumentation und Nachverfolgung
- **Farbliche Visualisierung** der Schmutzpunkte direkt im Bild
- **Flexible Klassierung** – Standards oder eigene Kriterien nutzbar
- **Offene Systemarchitektur** mit Schnittstellen zu Betriebsdatensystemen (ERP)

Von der Analyse zum Ergebnis: So geht es

Ein farbkalibrierter Scanner erfasst Blätter bis zum Format **DIN A4** mit einer hohen Auflösung von **600 dpi** oder höher. Das Modul analysiert das Bild durch **schwellewertbasierte Binarisierung** und identifiziert automatisch alle Schmutzpunkte. Die Auswertung umfasst die Analyse jedes Objekts hinsichtlich **Größe, Helligkeit** und **Formfaktor**. Außerdem erfolgt eine Zusammenfassung je Größenklasse hinsichtlich **Fläche** und **Anzahl** jeweils pro m² oder pro analysierter Fläche. Die Ergebnisse werden strukturiert aufbereitet und können direkt als **Tabelle** oder **Bild** exportiert und weiterverarbeitet werden.



1) Einlesen mit Scanner



2) Schmutzpunktdetektion



3) Ausgabe-Diagramm

Möchten Sie das Modul in Aktion sehen?

Kontaktieren Sie uns für eine Live-Demo oder ein unverbindliches Beratungsgespräch.

Papiertechnische Service- und
Vertriebs GmbH

Pirnaer Straße 37
01809 Heidenau



Herr Jörg Hempel

Vertriebsleiter

+49 3529 551 659

+49 172 8695 459

joerg.hempel@ptpaper.de