

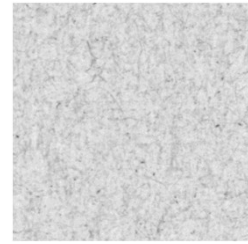


FIBRE based
solutions



DOMAS*multispec*

Modul: Schwarzsatinage



Ihr Schlüssel für objektive Qualitätskontrolle

Als **Schwarzsatinage** wird das optisch unruhige Erscheinungsbild hochgeglätteter Papiere bezeichnet, welches sich negativ auf die Papierqualität auswirkt. Es entsteht durch eine lokal begrenzte erhöhte Transparenz des Papiers. Diese transparenten Stellen entstehen durch eine überdurchschnittliche partielle Verdichtung der Fasern bei der Glättung in Glättwerken oder Kalandern, die auf Masseschwankungen im Papier zurückzuführen ist. Das gleichnamige DOMAS-Modul ermöglicht Ihnen die **Schwarzsatinage** von ungestrichenen, satinierten Papieren (SC Papier) zu analysieren und deren Qualität zu bewerten – **schnell** und **intuitiv**.

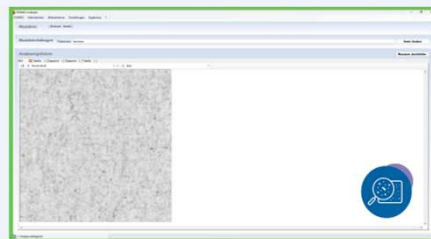
- **Objektive Qualitätsbewertung**
- **Effiziente Prozesskontrolle**
- **Automatische Reporterstellung** für Dokumentation und Nachverfolgung
- **Offene Systemarchitektur** mit Schnittstellen zu Betriebsdatensystemen (ERP)

Von der Analyse zum Ergebnis: So geht es

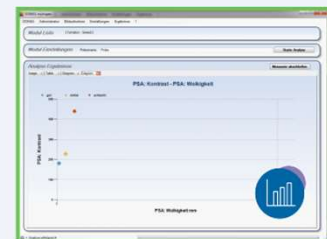
Ein kalibrierter Scanner erfasst Blätter bis zum Format **DIN A4** mit einer Auflösung von **1200 dpi** oder höher. Das Modul analysiert das Bild entweder auf Basis der **zweidimensionalen Grauwertverteilung** oder mithilfe einer **Powerspektralanalyse**. Die Auswertung umfasst die Analyse von **Kontrast, Wolkigkeit und Orientierung**. Die Ergebnisse werden strukturiert aufbereitet und können direkt als **Tabelle** oder **Bild** exportiert und weiterverarbeitet werden.



1) Einlesen mit
Scanner



2) Schwarzsatinageberechnung



3) Ausgabe-Diagramm

Möchten Sie das Modul in Aktion sehen?

Kontaktieren Sie uns für eine Live-Demo oder ein unverbindliches Beratungsgespräch.

Papiertechnische Service- und
Vertriebs GmbH

Pirnaer Straße 37
01809 Heidenau



Herr Jörg Hempel
Vertriebsleiter

+49 3529 551 659
+49 172 8695 459

joerg.hempel@ptspaper.de