



FIBRE based
solutions

PTS WORKSHOP

Die PPWR für Papier- und Kartonprodukte sicher anwenden



Datum

Dienstag, 06.08.2026



Teilnahmegebühr

490,- €



Veranstaltungsleitung

Dr. Antje Harling
Kristin Lieber



Location

Online Event



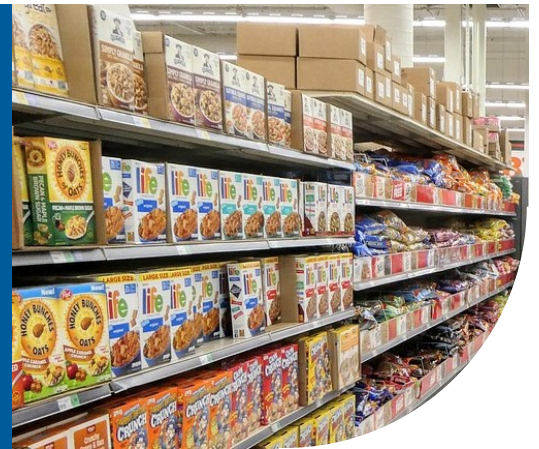
Enthaltene Leistungen

- Seminar und Q&A
- Auswertung und Diskussion zur Bewertung eines Verpackungsbeispiels
- Präsentationen zum Download





Die PPWR für Papier- und Kartonprodukte sicher anwenden



Dienstag, 06.08.2026

09:00	Begrüßung und Einführung		
09:15	Packaging and Packaging Waste Regulation – Relevanz für faserbasierte Verpackungen – welche Anforderungen kommen auf Hersteller und Anwender zu? <ul style="list-style-type: none">• Hintergrund zur Entstehungsgeschichte PPWR (European Green Deal, u.a.)• Chronologie und Fristen (Ausblick und delegierte Rechtsakte)• Struktureller Aufbau der PPWR mit Fokus auf faserbasierte Verpackungen• Verantwortlichkeitsabgrenzung der Wirtschaftsakteure gemäß PPWR• Verknüpfungen und Überschneidungen zu anderen europäischen Regelungen – z.B. REACH, SUPD• Überschneidungen mit deutschen Vorgaben – z.B. VerpackG inkl. Mindeststandard• Regelungen der PPWR zur stofflichen Zusammensetzung von Verpackungen <p><i>Dr. Antje Harling – Materialprüfung und Analytik</i></p>	11:30	Recyclingfähigkeit von papierbasierten Verpackungen <ul style="list-style-type: none">• Recyclinggerechte Gestaltung (DfR)• Großmaßstäbliches Recycling (RaS)• Identifikation separater und integrierter Bestandteile an Verpackungsbeispielen• Orientierung am Mindeststandard <p><i>Marie Geißler – Recycling</i></p>
11:15	Pause	12:30	Mittagspause
		13:00	Workshop am Praxisbeispiel papierbasierte Produktverpackung <ul style="list-style-type: none">• Konformitätsarbeit gemäß PPWR• Erstellung der technischen Dokumentation und Konformitätserklärung• Stoffliche Zusammensetzung• Verpackungsminimierung versus Produktschutz• Wiederverwendung bei faserbasierten Verpackungen• Kennzeichnung auf der Verpackung und digital <p><i>Kristin Lieber – Materialprüfung und Analytik</i></p>
		15:00	Veranstaltungsende