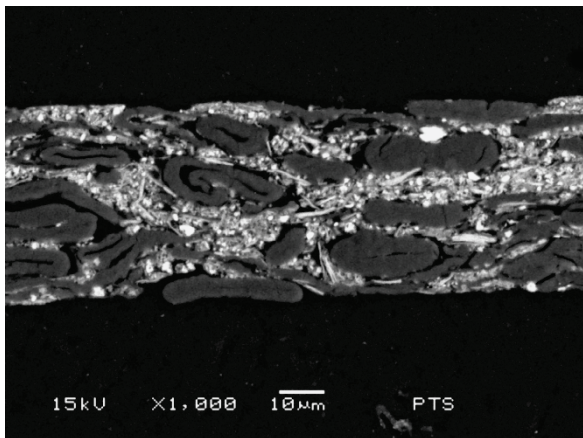
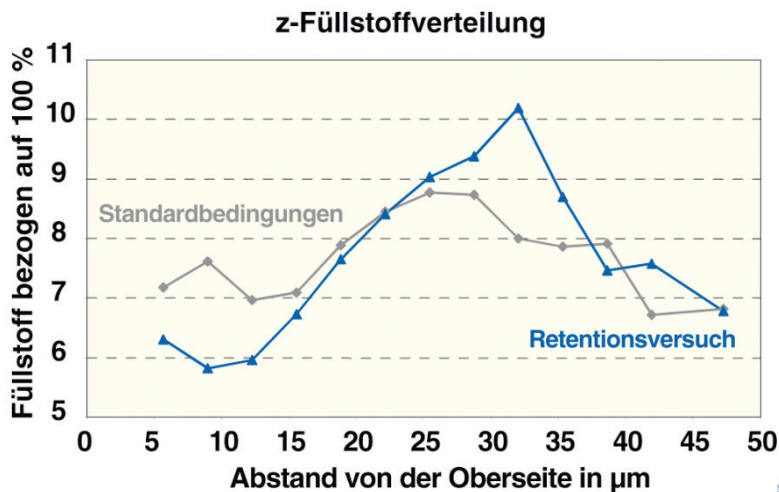


# Füllstoffverteilung in Z-Richtung



**z-Füllstoffverteilung ist u. a. eine Methode zur Analyse und Dokumentation bei Optimierung von Retention und Entwässerung in der Papierherstellung.**



**Nach Einbettung in Harz und Schleifen werden Rückstreu-Aufnahmen der Probe bildanalytisch ausgewertet.**