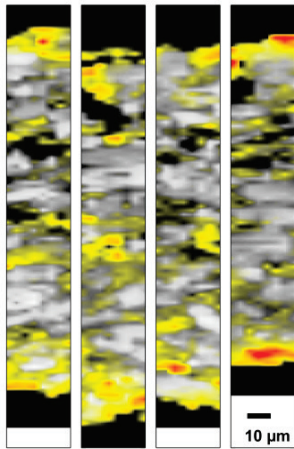
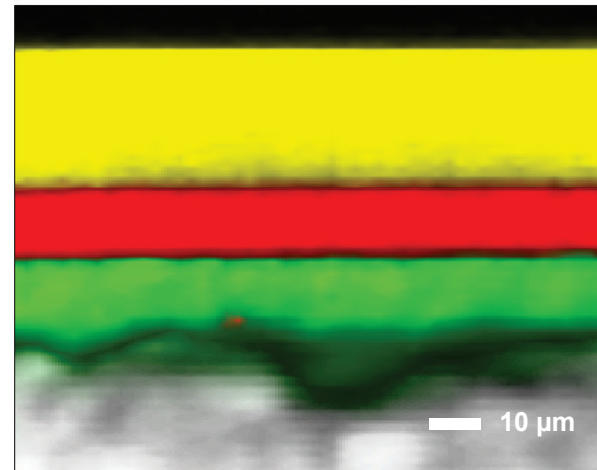


# Raman-Spektroskopie und Imaging

- Analyse der chemischen Zusammensetzung von Papier, Strichen bzw. Beschichtungen sowie von anderen Materialproben
- Identifizierung von Partikeln und Ablagerungen
- **Raman-Imaging-Messungen** mit Ortsauflösung bis ca. **500 nm** u.a. zur:
  - Bestimmung der Verteilung von Inhaltsstoffen entlang des Papierquerschnitts
  - Chemische Analyse des Schichtaufbaus von Papieren und Kartonagen



Raman-Bilder der Stärkeverteilung (gelb) im Querschnitt einer Papierprobe

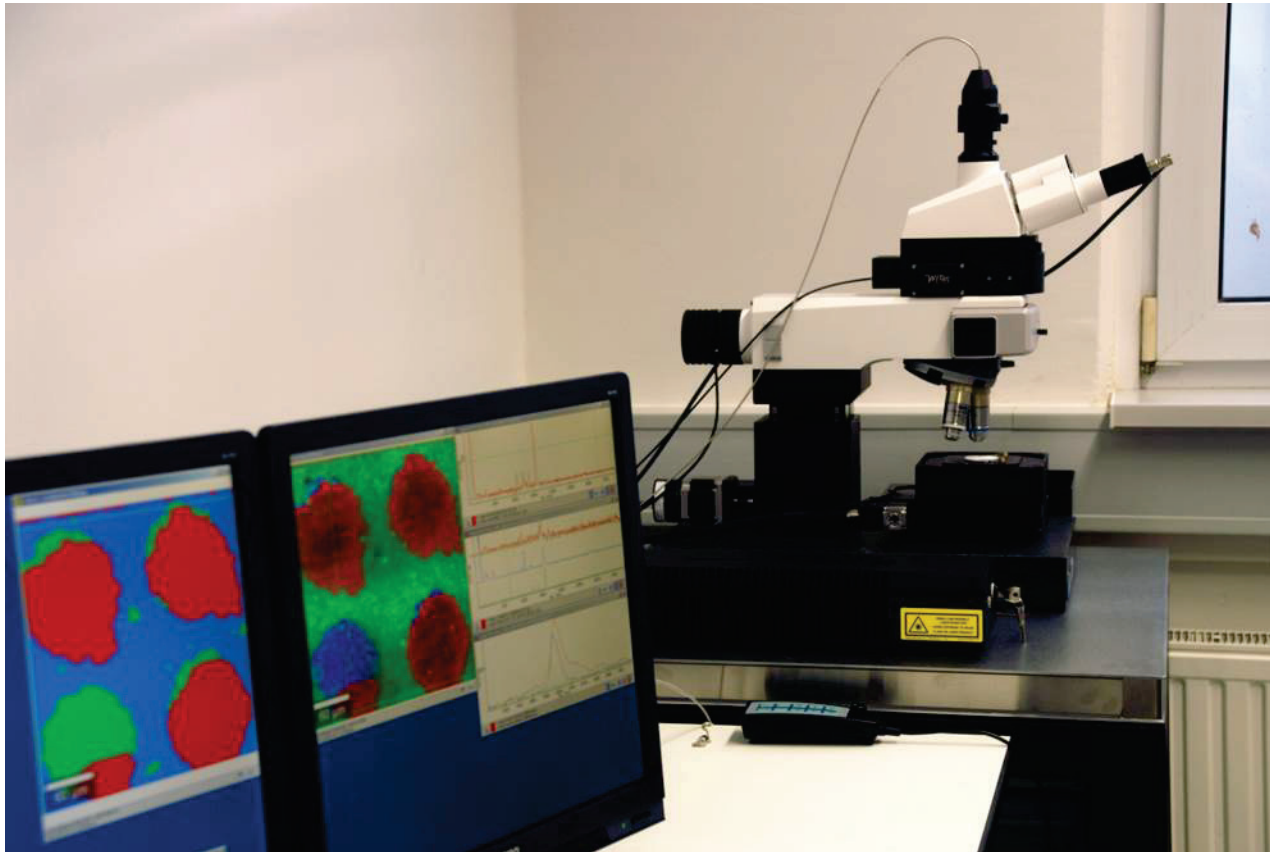


Raman-Bild vom Querschnitt eines Photo-Inkjet-Papiers

# Konfokales Raman-Mikroskop

**alpha 300 M+ (WITec GmbH)**

Laserwellenlänge: 532 nm



24.11.2016